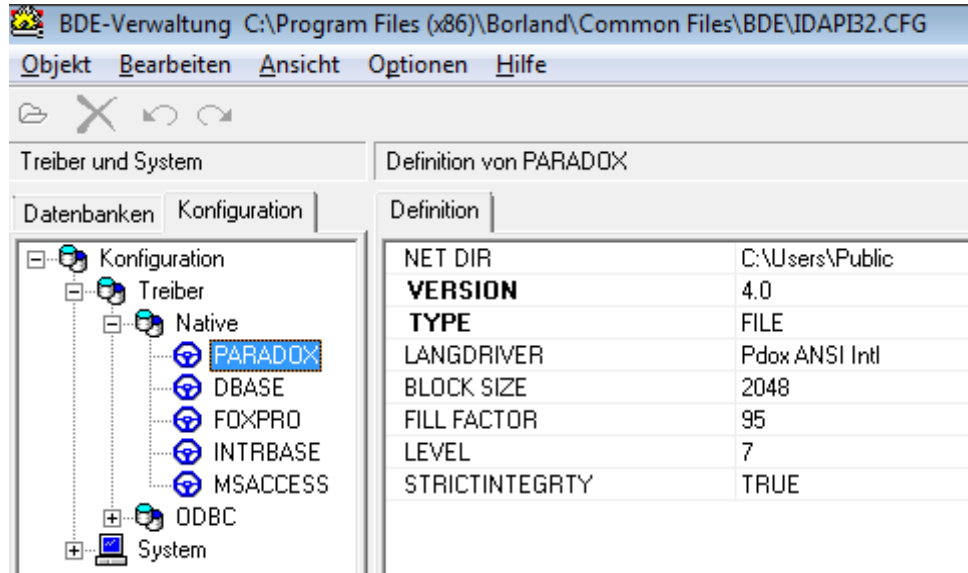
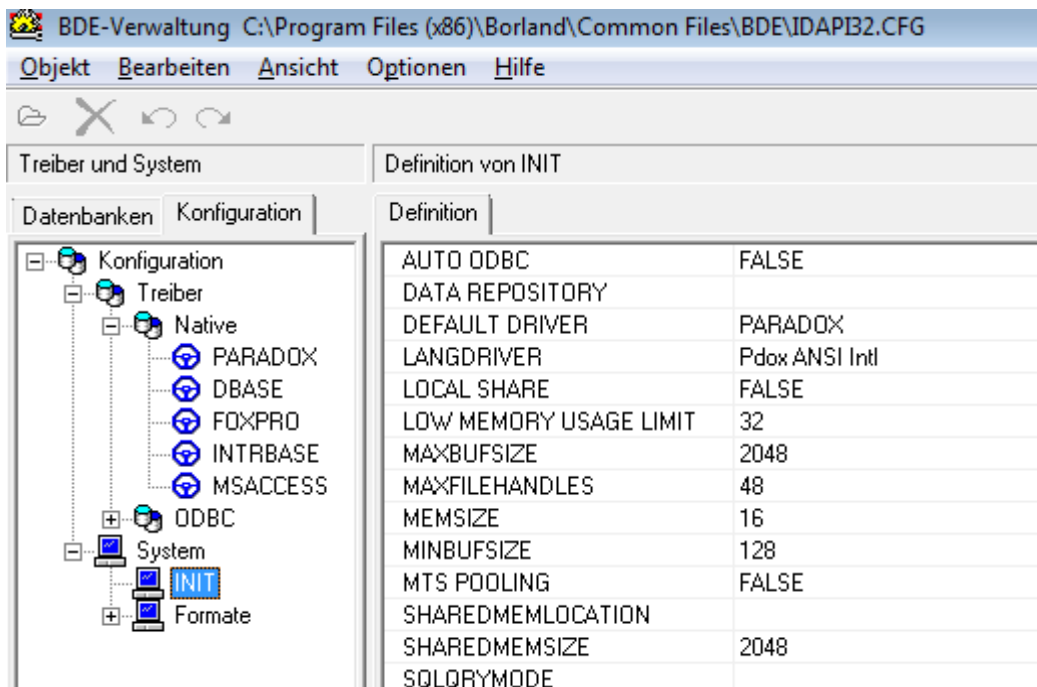


## Einstellungen der Borland Database Engine für FitForWin Standalone Windows Vista 64-bit

1. Das Programm C:\Program Files (x86)\Borland\Common Files\BDE\BDEADMIN.EXE mit dem Windows Explorer öffnen
2. Einstellungen wie folgt in der Registerkarte Konfiguration – Treiber – Native -Paradox vornehmen. **ACHTUNG im NETDIR PFAD Groß- und Kleinschreibung beachten.**



3. Einstellungen wie folgt in der Registerkarte Konfiguration – System -Init vornehmen



**Für den Betrieb im Netzwerk sind folgende Parameter zu ändern.**

- In der Registerkarte Konfiguration – Treiber – Native -Paradox im Parameter **NET DIR** ein Verzeichnis eingeben, das im Netzwerk Lese-/Schreibberechtigung hat und von allen Rechnern erreichbar ist. Wichtig für alle Rechner das gleiche Verzeichnis eintragen.
- In der Registerkarte System – Init den Parameter SQLQRYMODE für alle Rechner auf Server
- In der Registerkarte Datenbanken – Mitglied im Parameter **PATH** ein Verzeichnis eingeben, das im Netzwerk Lese-/Schreibberechtigung hat und von allen Rechnern erreichbar ist. Wichtig für alle Rechner das gleiche Verzeichnis eintragen. Hier liegt die Datenbank von FitForWin. Der Eintrag für den Datenbankrechner kann auf [C:\ffw](#) bleiben. Für alle Clients muss der Pfad auf das Verzeichnis [c:\ffw](#) des Datenbankrechners zeigen.